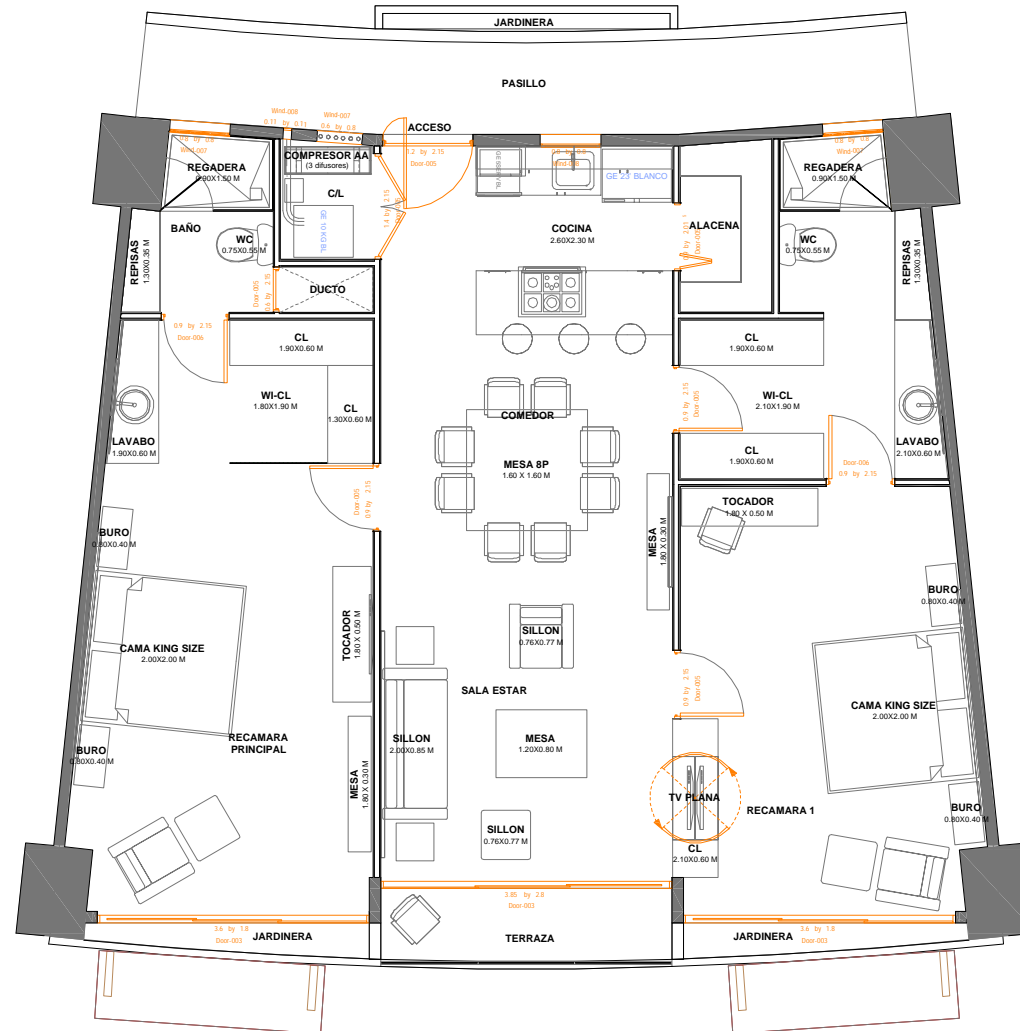


LAS LUNAS, VALLARTA.

PUERTO VALLARTA, JAL.



TIPO "A"

TORRE "A" y "B"

AREAS DEPARTAMENTO	
Area Interior	118.79 m ²
Area Exterior	6.64 m ²
Subtotal Depto:	125.43 m²
Estacionamiento:	25.00 m ²
GRAN TOTAL:	150.43 m²

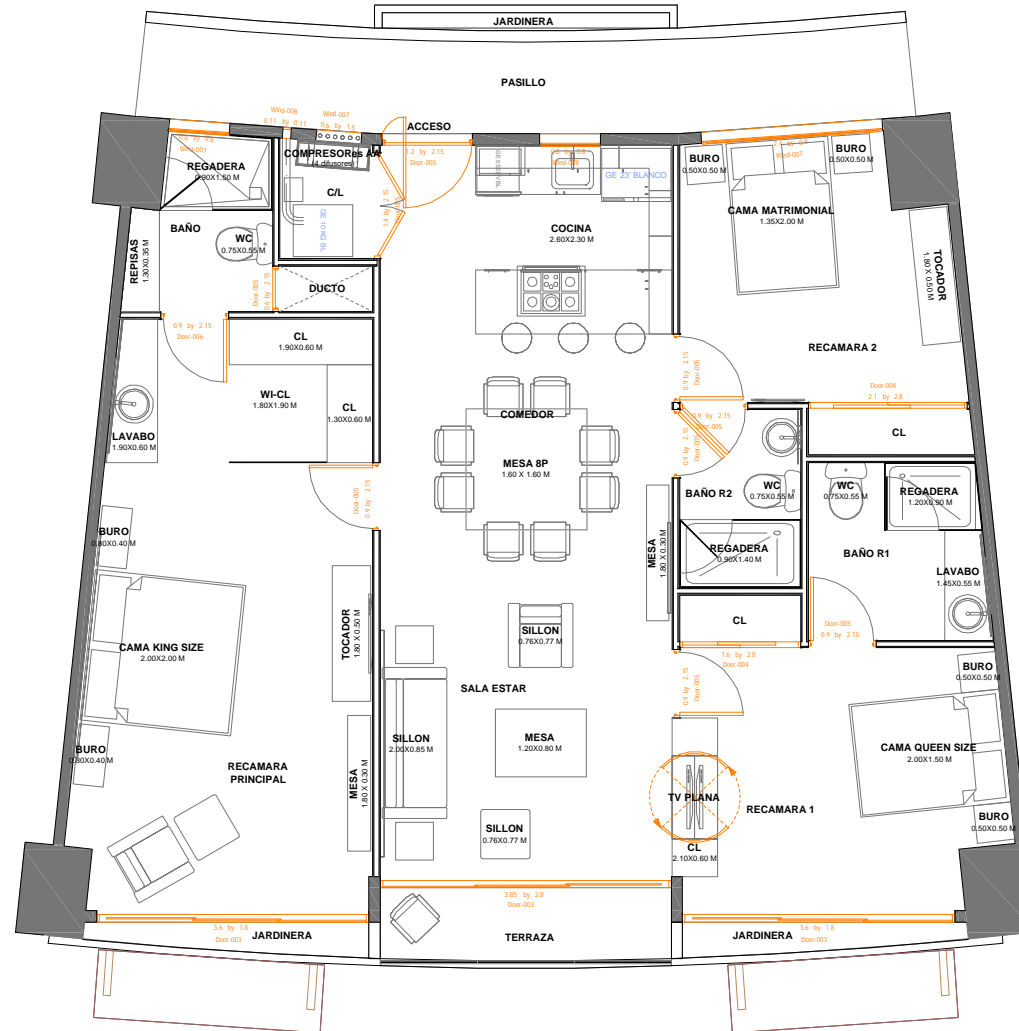
ETAPA 1 CANTIDAD 7

All dimensions are approximate. Developer reserves the right to modify or substitute any plans or features if considered necessary.
 Todas las dimensiones son aproximadas. Los desarrolladores se reservan el derecho de modificar o sustituir los planos y características según resulte necesario.

Enero 2008

LAS LUNAS, VALLARTA.

PUERTO VALLARTA, JAL.



TIPO "A-col3"

TORRE "A" y "B"

AREAS DEPARTAMENTO	
Área Interior	123.69 m ²
Área Exterior	6.64 m ²
Subtotal Depto:	130.33 m²
Estacionamiento:	25.00 m ²
GRAN TOTAL:	155.33 m²

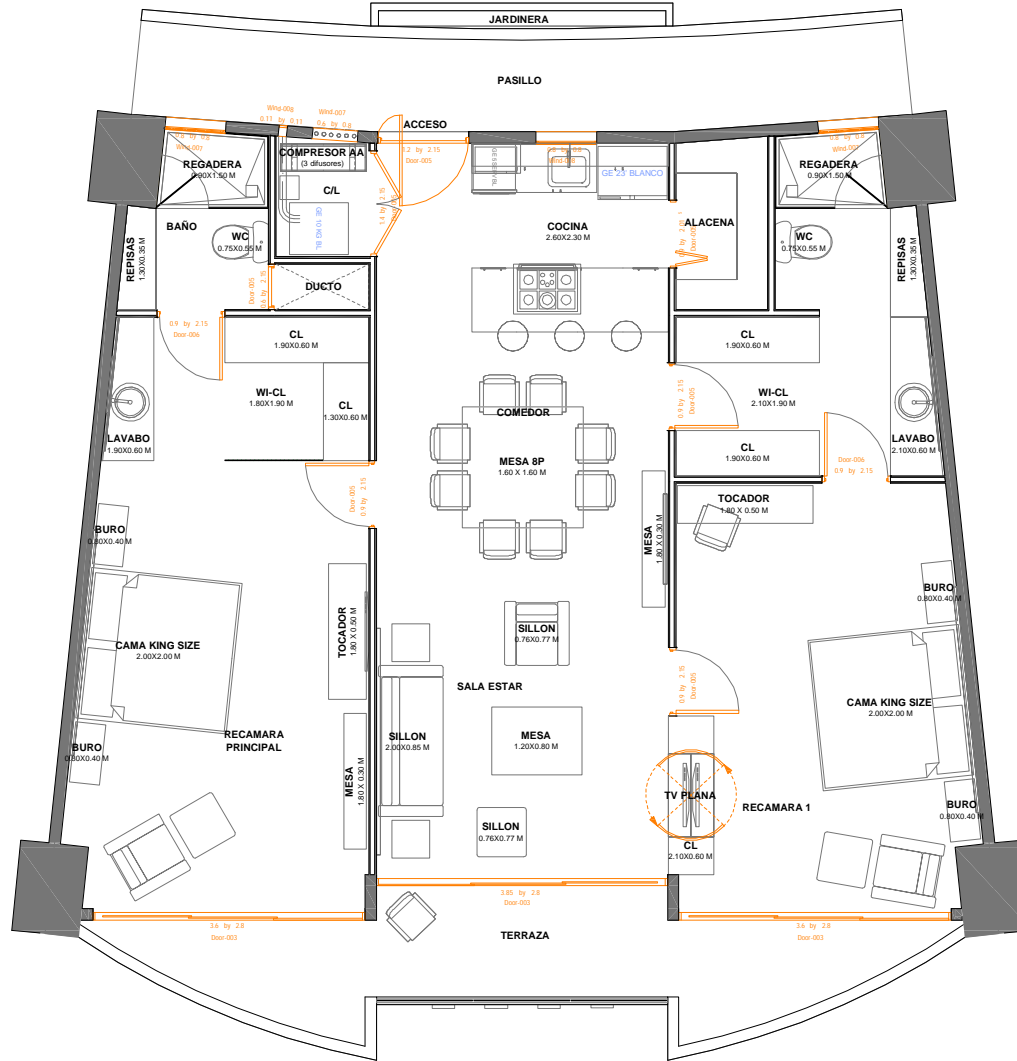
ETAPA 1 CANTIDAD 7

All dimensions are approximate. Developer reserves the right to modify or substitute any plans or features if considered necessary.
 Todas las dimensiones son aproximadas. Los desarrolladores se reservan el derecho de modificar o sustituir los planos y características según resulte necesario.

Enero 2008

LAS LUNAS, VALLARTA.

PUERTO VALLARTA, JAL.



TIPO "B"

TORRE "A" y "B"

ÁREAS DEPARTAMENTO	
Área Interior	118.79 m ²
Área Exterior	15.48 m ²
Subtotal Depto:	134.27 m²
Estacionamiento:	25.00 m ²
GRAN TOTAL:	150.42 m²

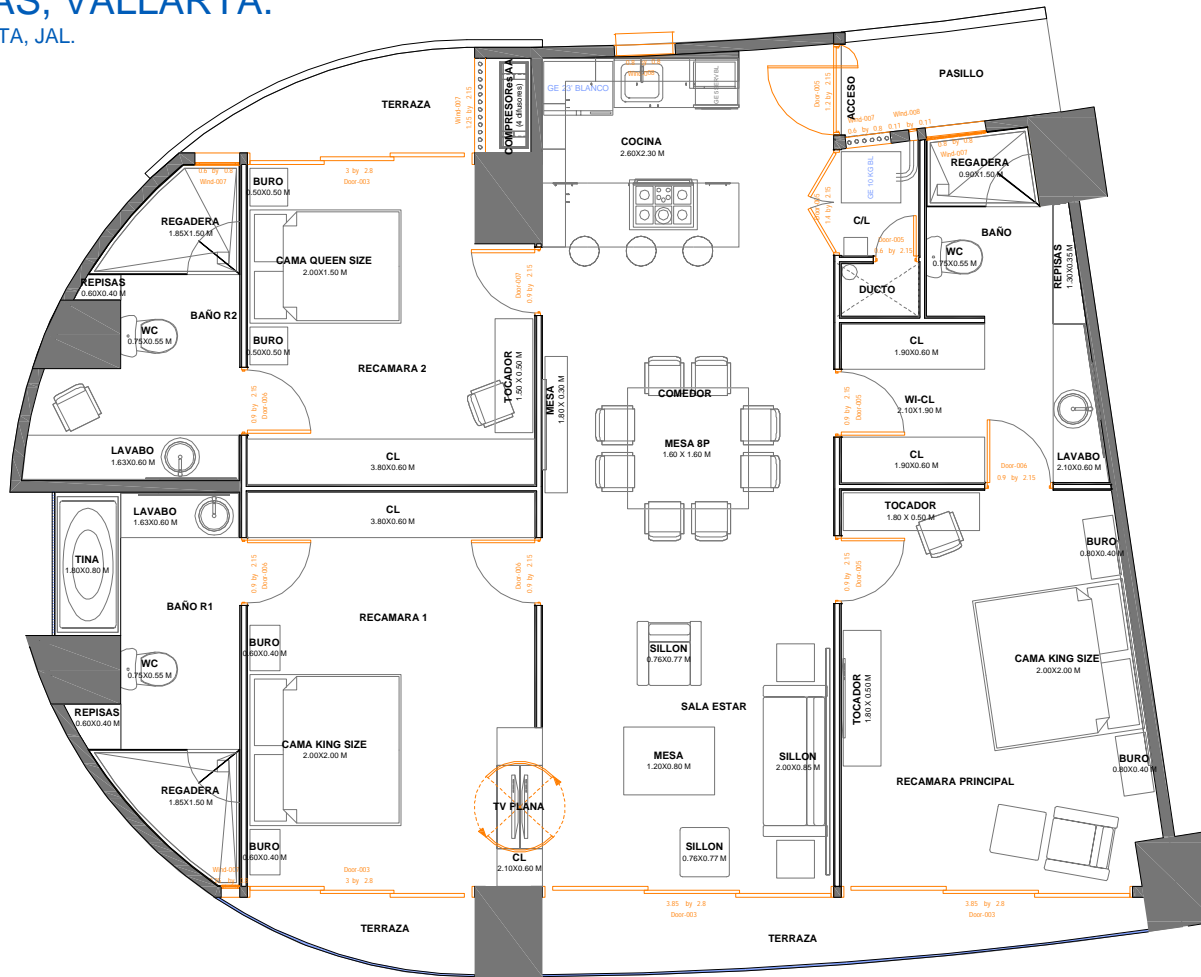
ETAPA 1 CANTIDAD 14

All dimensions are approximate. Developer reserves the right to modify or substitute any plans or features if considered necessary.
 Todas las dimensiones son aproximadas. Los desarrolladores se reservan el derecho de modificar o sustituir los planos y características según resulte necesario.

Enero 2008

LAS LUNAS, VALLARTA.

PUERTO VALLARTA, JAL.



TIPO "C"

TORRE "B"

AREAS DEPARTAMENTO	
Área Interior	144.49 m ²
Área Exterior	13.96 m ²
Subtotal Depto:	158.45 m²
Estacionamiento:	25.00 m ²
GRAN TOTAL:	183.45 m²

ETAPA 1 CANTIDAD 7

All dimensions are approximate. Developer reserves the right to modify or substitute any plans or features if considered necessary.
 Todas las dimensiones son aproximadas. Los desarrolladores se reservan el derecho de modificar o sustituir los planos y características según resulte necesario.

Enero 2008